



ARBOGA KOMMUN

# Statistik för Arboga

3:e kvartalet 2017

Kommunstyrelseförvaltningen  
Ylva Petersson  
2017-10-30



## Innehåll

<b>1</b>	<b>Folkmängd och befolkningsförändring första halvåret 2017. Källa: SCB kvartalsstatistik</b>	<b>Fel! Bokmärket är inte definierat.</b>
<b>2</b>	<b>Månadsvis befolkningsförändring</b>	<b>5</b>
<b>3</b>	<b>Månadsvis jämförelse mellan genomsnitt 2014-2016 och utfall 2017</b>	<b>6</b>
3.1	Befolkningsförändring netto .....	6
3.2	Födda, månadsvis.....	6
3.3	Inflyttning.....	7
3.4	Utflyttning.....	7
<b>4</b>	<b>Flyttning efter ort och ålder år 2017</b>	<b>8</b>
4.1	Inflyttade till Arboga efter ort och ålder tom 31 juli, KIR.....	8
4.2	Utflyttade från Arboga efter ort och ålder tom 31 juli .....	9
<b>5</b>	<b>Brottsutveckling i närpolisområde Arboga januari – april 2017</b>	<b>10</b>



## 1 Månadsvis befolkningsförändring

2017 Månad	Ändring Netto	Födda	Döda	Födelsenetto	In-flyttade	Ut-flyttade	Flyttningsnetto
Januari	-7	11	14	-3	74	78	-4
Februari	1	12	7	7	41	47	-6
Mars	-19	16	12	4	42	65	-23
April	5	11	22	-11	71	55	16
Maj	19	12	11	1	52	34	18
Juni	12	12	20	-8	93	73	20
Juli	-3	10	15	-5	63	61	2
Augusti	-14	16	11	5	87	106	-19
September	-21	11	8	3	62	86	-24

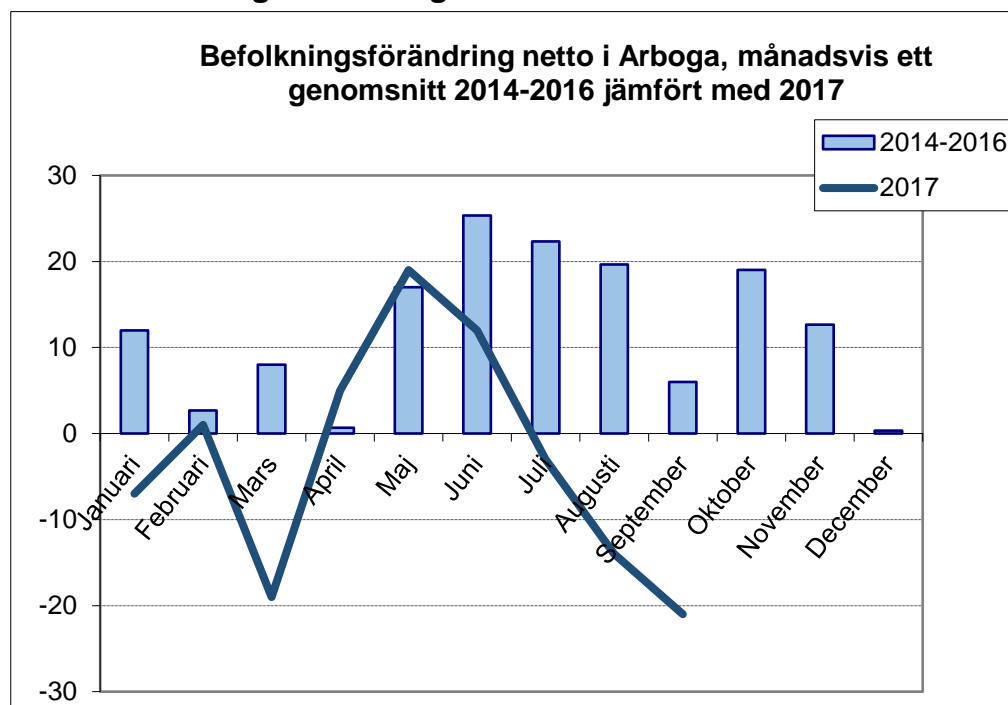
2016 Månad	Ändring Netto	Födda	Döda	Födelsenetto	In-flyttade	Ut-flyttade	Flyttningsnetto
Januari	-28	9	15	-6	48	70	-22
Februari	-4	16	8	8	44	56	-12
Mars	19	10	20	-10	97	68	29
April	-11	19	16	3	79	93	-14
Maj	-19	6	11	-5	49	63	-14
Juni	21	20	12	8	69	56	13
Juli	20	8	7	1	53	43	10
Augusti	-6	7	8	-1	67	82	-15
September	5	14	10	4	83	85	-2
Oktober	30	11	12	-1	90	59	31
November	14	9	20	-11	85	60	25
December	15	11	23	-12	82	55	27

2015 Månad	Ändring Netto	Födda	Döda	Födelsenetto	In-flyttade	Ut-flyttade	Flyttningsnetto
Januari	17	12	13	-1	84	66	18
Februari	6	7	18	-11	74	57	17
Mars	-1	11	14	-3	48	46	2
April	25	17	19	-2	93	66	27
Maj	13	7	21	-14	58	31	27
Juni	32	17	11	6	88	62	26
Juli	9	15	12	3	92	86	6
Augusti	27	11	10	1	110	84	26
September	24	10	9	1	90	67	23
Oktober	15	11	22	-11	88	62	26
November	17	9	11	-2	83	64	19
December	33	12	12	0	80	47	33

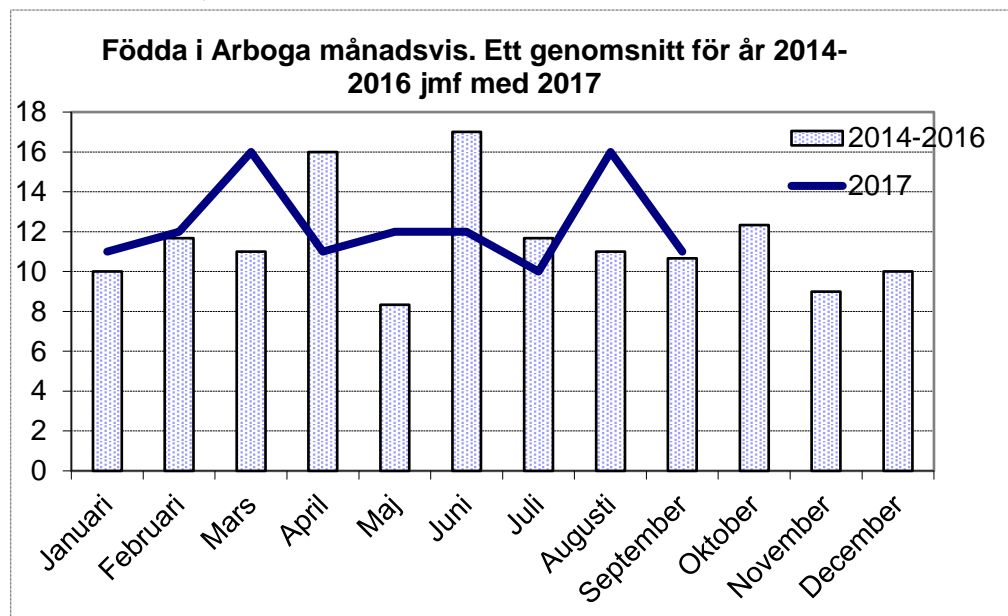
Källa: KID Månadsuppföljning

## 2 Månadsvis jämförelse mellan genomsnitt 2014-2016 och utfall 2017

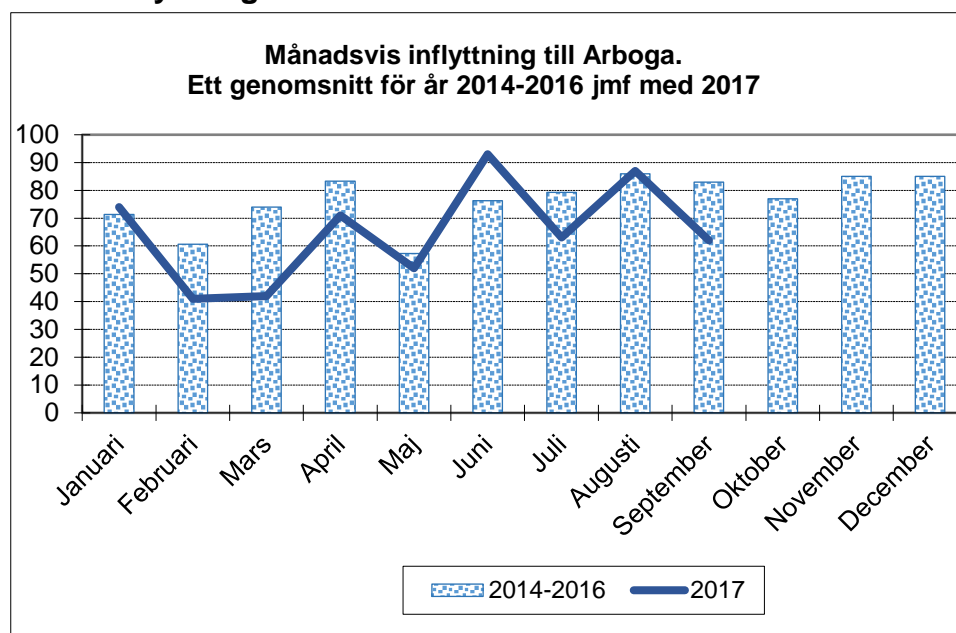
### 2.1 Befolkningsförändring netto



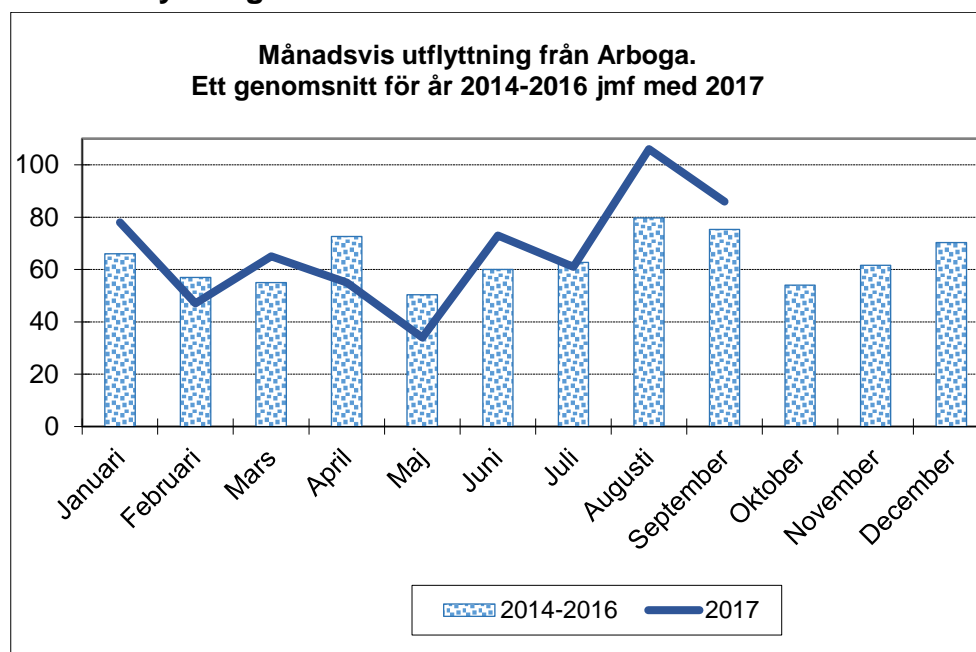
### 2.2 Födda, månadsvis



### 2.3 Inflyttning



### 2.4 Utflyttning



### 3 Flyttning efter ort och ålder år 2017

#### 3.1 Inflyttade till Arboga efter ort och ålder tom 30 september, KIR

Ort	0-5	6-19	20-29	30-39	40-64	65-79	80-w	Summa
Utrikes	17	43	25	26	18	1		130
Köping	3	6	17	8	15	1		50
Övriga Sthlms län	3	5	10	13	8	5		44
Kungsör	4	4	17	9	4	4		42
Örebro	1	3	18	6	6	1		35
Eskilstuna	2	4	15	3	8	1		33
Lindesberg	4	4	11	4	3	3		29
Västerås	2	4	9	5	5	1		26
Stockholm	3	2	4	4	2	3		18
Karlstad	3	1	6		1			11
Årjäng	1	7			1			9
Göteborg			4	2	2			8
Skellefteå			6	2				8
Skinnskatteberg	2		2	1	1	1		7
Uppsala	1	1	2	2	1			7
Kristianstad		4		1	1			6
Linköping			6					6
Enköping		2	1	1	1	1		6
Strängnäs	1	3		1				5
Sala	1	1	2	1				5
Trollhättan	1	2			2			5
Karlskoga		1	1	2				4
Fagersta			3			1		4
Katrineholm			1	1		1	1	4
Övriga	5	13	31	21	16	8	4	98
<b>Summa</b>	<b>54</b>	<b>110</b>	<b>191</b>	<b>113</b>	<b>95</b>	<b>32</b>	<b>5</b>	<b>600</b>

Endast orter med fyra eller fler inflyttade finns med i tabellen. Totalt har 600 personer flyttat in under perioden.



### 3.2 Utflyttade från Arboga efter ort och ålder tom 31 juli

Ort	0-5	6-19	20-29	30-39	40-64	65-79	80-w	Summa
Örebro	4	17	51	4	11	1	1	89
Västerås	7	13	24	12	15	3	1	75
Köping	11	8	16	8	12	3	1	59
Övr Stockholms län	3	10	11	6	9			39
Stockholm	3	1	17	10	6			37
Eskilstuna	4	3	15	6	4			32
Kungsör	1	2	9	2	11	3		28
Uppsala	3	4	4	3	2			16
Lindesberg	1	1	4	4	3			13
Fagersta	1	3	2	3	2			11
Hallstahammar	2	2	2		3			9
Linköping			7	1	1			9
Södertälje	2	1	2	2	2			9
Norrköping			5		3			8
Gotland		2	1	1	1			5
Karlskrona		2			1	2		5
Falun			3	1	1			5
Kristinehamn	1	1		1	1			4
Oskarshamn			4					4
Jönköping		1	3					4
Skinnskatteberg	1				3			4
Karlstad			4					4
Övriga	9	17	53	32	18	9	3	141
<b>TOTALT</b>	<b>53</b>	<b>88</b>	<b>237</b>	<b>96</b>	<b>109</b>	<b>21</b>	<b>6</b>	<b>610</b>

Endast orter med fyra eller fler utflyttade finns med i tabellen. Totalt har 610 personer flyttat ut under perioden.

## 4 Brottsutveckling i närpolisområde Arboga januari – september 2017

Brottsutveckling för näpo Arboga ett urval av brottstyper

**Anmälda brott i Arboga kommun, januari-september. Ett urval av brottstyper.**

januari-september	2014	2015	2016	2017	Förändring 16-17	
					Antal	Procent
<b>SAMTLIGA BROTT</b>	1 236	1 226	1 091	902	<b>-189</b>	<b>-17%</b>
<b>Brott mot brottsbalken</b>	<b>963</b>	<b>947</b>	<b>685</b>	<b>615</b>	<b>-70</b>	<b>-10%</b>
<i>Våldsbrott</i>	209	201	127	114	<b>-13</b>	<b>-10%</b>
Våld i offentlig miljö	46	30	29	24	<b>-5</b>	<b>-17%</b>
Misshandel inomhus, obekant (15 år-)	6	12	13	3	<b>-10</b>	<b>-77%</b>
Personrån	2	8	2	4	<b>2</b>	<b>100%</b>
Brott i nära relationer	50	33	17	23	<b>6</b>	<b>35%</b>
Våldtäkt	7	7	2	12	<b>10</b>	<b>500%</b>
<i>Övriga brott mot person</i>	102	105	80	75	<b>-5</b>	<b>-6%</b>
<i>Tillgreppsbrott (exkl. i butik)</i>	394	409	319	257	<b>-62</b>	<b>-19%</b>
Inbrottsstöld	146	168	120	102	<b>-18</b>	<b>-15%</b>
-varav i villa/radhus	11	16	15	17	<b>2</b>	<b>13%</b>
-i lägenhet	8	4	1	3	<b>2</b>	<b>200%</b>
-i fritidshus	0	2	10	0	<b>-10</b>	<b>-100%</b>
Cykelstöld	38	51	51	44	<b>-7</b>	<b>-14%</b>
Biltillgrepp	10	8	10	5	<b>-5</b>	<b>-50%</b>
Stöld ur motordrivna fordon	54	58	29	35	<b>6</b>	<b>21%</b>
Fickstöld	15	29	9	9	<b>0</b>	<b>0%</b>
<i>Tillgrepp i butik</i>	37	48	14	28	<b>14</b>	<b>100%</b>
<i>Skadegörelse</i>	129	97	67	91	<b>24</b>	<b>36%</b>
Klotter	15	13	6	9	<b>3</b>	<b>50%</b>
<i>Bedrägeribrott</i>	42	48	146	21	<b>-125</b>	<b>-86%</b>
<i>Narkotikabrott</i>	71	78	107	102	<b>-5</b>	<b>-5%</b>
<i>Trafikbrott med fängelse i straffskalan</i>	91	68	67	83	<b>16</b>	<b>24%</b>